

# 工業級SLA全系列3D列印機

始於技術 忠於品質



G 2100

G 1800

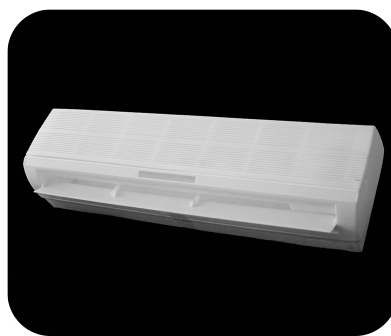


Lite 450 / 600



Lite 800

G 1400



# 技術參數

產品	Lite 450	Lite 600	Lite 800
成型空間	450×450×350mm	600×600×400mm	800×800×550mm
精度	L < 100 mm: ±0.1 mm L ≥ 100 mm: ±0.1% x L	L < 100 mm: ±0.1 mm L ≥ 100 mm: ±0.1% x L	L < 100 mm: ±0.15mm L ≥ 100 mm: ±0.15% x L
Z軸定位精度	≤ ±8 μm	≤ ±8 μm	≤ ±8 μm
液位定位精度	≤ ±0.03 mm	≤ ±0.03 mm	≤ ±0.03 mm
層厚	0.05-0.25mm	0.05-0.25mm	0.07-0.25mm
基座	大理石	大理石	大理石
雷射器	固態三倍頻率 摻釹釷酸釷雷射	固態三倍頻率 摻釹釷酸釷雷射	固態三倍頻率 摻釹釷酸釷雷射
光斑直徑	0.12 – 0.80 mm	0.12 – 0.8mm	0.12 – 0.9 mm 或 0.12 - 0.8mm
波長	355 nm	355 nm	355 nm
零件掃描速度	8-15m/s	8-15m/s	8-15m/s
作業系統	Windows 7	Windows 7	Windows 7
額定功率	2.6kVA	2.6kVA	2.8kVA
機器尺寸	1878×1425×2240mm(W x D x H)	2030×1564×2213mm(W x D x H)	2378×1792×2085mm(W x D x H) / 2378×1792×2215mm(W x D x H)
機器重量	1248kg	1525kg	1680 kg
操作軟體	UnionTech™ RSCON	UnionTech™ RSCON	UnionTech™ RSCON
前處理軟體	Materialise Magics Link UnionTech	Materialise Magics Link UnionTech	Materialise Magics Link UnionTech

產品	G 1400	G 1800	G 2100
成型空間	1400×700×500mm	1800×900×600mm	2100×700×800mm
精度	L < 100 mm: ±0.2mm L ≥ 100 mm: ±0.2% x L	L < 100 mm: ±0.2mm L ≥ 100 mm: ±0.2% x L	L < 100 mm: ±0.2 mm L ≥ 100 mm: ±0.2% x L
Z軸定位精度	≤ ±8 μm	≤ ±8 μm	≤ ±8 μm
液位定位精度	≤ ±0.03 mm	≤ ±0.03 mm	≤ ±0.03 mm
層厚	0.1-0.25mm	0.1-0.25mm	0.1-0.25mm
基座	大理石	大理石	大理石
雷射器	固態三倍頻率 摻釹釷酸釷雷射	固態三倍頻率 摻釹釷酸釷雷射	固態三倍頻率 摻釹釷酸釷雷射
光斑直徑	0.12-0.9mm	0.1-0.14 mm, 0.75-0.9mm	0.1-0.14 mm, 0.75-0.85mm
波長	355 nm	355 nm	355 nm
零件掃描速度	8~15m/s	8-15m/s	8-15m/s
作業系統	Windows 7, Windows 10	Windows 7	Windows 7
額定功率	3.9kVA	4.7kVA	4.7kVA
機器尺寸	2882×1952×2395 mm(W x D x H)	3438×1662×2477mm(W x D x H)	4130×2720×2770mm(W x D x H)
機器重量	2847 kg	3675kg	5050kg
操作軟體	UnionTech™ RSCON	UnionTech™ RSCON	UnionTech™ RSCON
前處理軟體	Materialise Magics Link UnionTech	Materialise Magics Link UnionTech	Materialise Magics Link UnionTech

產品	材料特點	應用領域
Uniontech UTR9000光敏樹脂(原型/乳白色)	在潮濕環境中具有更好的強度及尺寸保持特性，精準，高韌性，可加工性高。	汽車，醫療，消費電子等工業領域。
Uniontech UTR6180-90R光敏樹脂(黃綠色)	在潮濕環境中具有更好的強度及尺寸保持特性，精準，高韌性，可加工性高。	汽車，醫療，消費電子等工業領域。
Uniontech UTR8100光敏樹脂(高透明)	無色，快速固化，光學透明度高，防潮性能出色，易於使用和後處理，更具性價比。	流體流動分析，概念和功能模型，汽車鏡片，瓶子，燈管。
Uniontech UTR3100光敏樹脂(原型/白色)	低收縮、精細成型、不翹曲。	工業、手板、雕塑。
DSM Somos Next光敏樹脂(韌性/白色)	耐用性強，強度高，用途廣泛，性能、外觀和觸感與熱塑性塑膠類似。	功能性終端性能樣機、連接器和電子蓋板、汽車外殼。
DSM Somos Evolve128光敏樹脂(韌性/白色)	高精度、高細節，易於成型。其外觀和質感與傳統熱塑性塑膠成品幾乎沒有區別，為功能測試應用部件和原型製造的理想材料。	航空、汽車、醫療、消費產品和電子行業。夾具和固定裝置。
DSM Somos Taurus光敏樹脂(黑色)	高強度和耐久性，高表面品質和高精度，耐溫，外觀和質感接近熱塑性塑膠。	功能樣機和終端應用、汽車零件、電子產品小體積連接器。
DSM Somos 10122光敏樹脂(高透明)	無色，快速固化，光學透明度高，防潮性能出色，易於使用和後處理。	流體流動分析，概念和功能模型，汽車鏡片，瓶身，燈管。
DSM Somos 11122光敏樹脂(鑄造/透明)	尺寸穩定、精度高，加工速度快，透明度高，耐水性能及耐化學性優異，易於使用和後處理。	熔模鑄造，高精度零件，管道系統，透明鏡片。



SolidWizard  
實威國際

台北 TEL: 886-2-2795-1618  
新竹 TEL: 886-3-657-7388  
台中 TEL: 886-4-2475-8008  
台南 TEL: 886-6-384-0678

高雄 TEL: 886-7-537-1919  
天津 TEL: 86-22-2745-1357  
蘇州 TEL: 86-512-6878-6078  
上海 TEL: 86-21-6326-3589

寧波 TEL: 86-574-2791-0688  
廈門 TEL: 86-592-2213-168  
東莞 TEL: 86-769-2202-6658