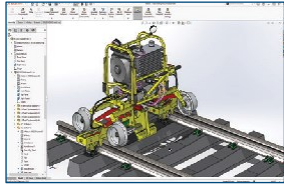


# SOLIDWORKS 2023 新功能

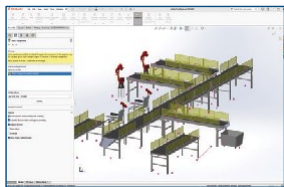


## 1 組套件

- 在解析模式下載入元件時，有選擇地使用羽量級技術，自動優化解析模式。
- 更快地保存大型裝配體，提高工作效率。
- 將裝配組件匯出為單獨的STEP檔，加快下游流程。

### 優勢

通過自動化、更智慧的裝配管理，更快地完成大型裝配。

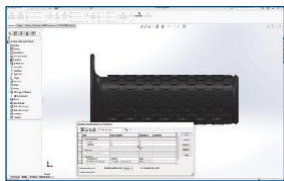


## 2 組合工作流程

- 通过使用替代配合参考（包括面、边、平面、轴和点）自动替换丢失的配合参考，确保设计完整性。
- 利用新的末端条件（包括上至下一个节点、上至顶点等）加快装配特征的创建。
- 通过抑制不需要的磁性配合和连接点，在设计装配体时节省更多时间。

### 優勢

利用簡化的裝配工作流程加快裝配設計。

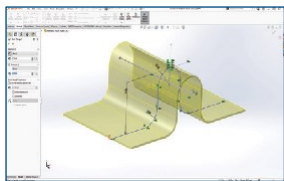


## 3 零件和功能

- 通過方程控制平移和旋轉值，加快複製體的速度。
- 通過引用三維草圖中的坐標系、二維草圖尺寸和鏡像，加快零件建模速度。
- 從使用單行字體（也稱為粘貼字體）的草圖中創建包裹特徵。

### 優勢

通過改進多體建模和更廣泛地使用坐標系，更快地創建零件幾何形狀。

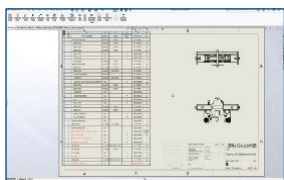


## 4 鈹金

- 通過使用基底法蘭或懸空彎曲功能應用對稱厚度，可更輕鬆地均衡彎曲半徑值。
- 在注釋和切割清單中包含金屬板厚度值。
- 超過金屬板邊界框尺寸限制時，自動接收感測器警報。

### 優勢

加快鈹金設計速度，同時改善與製造部門的溝通。

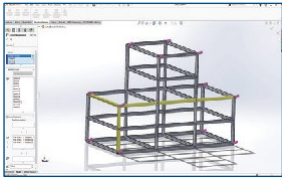


## 5 圖紙與詳圖

- 通過啟用/禁用選項將幾何公差限制在特定標準內，確保標準化。
- 在BOM表中，當值被覆蓋時會變成藍色，從而更容易識別被覆蓋的值。
- 使用隱藏線移除 (HLR) 和隱藏線可見 (HLV) 模式在圖紙中顯示透明模型。

### 優勢

繪製的圖紙能更準確地表達設計，並通過將幾何公差限制在特定標準內來確保標準化。

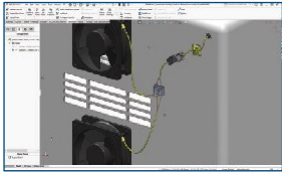


## 6 結構設計

- 利用新的 "圖案" 功能，對相似的角進行分組並應用修剪，然後自動應用連接板。
- 選擇一組相同尺寸和類型的焊接件，並根據特定配置更改其尺寸。
- 從功能管理器 (FeatureManager®) 設計樹或轉角管理屬性管理器 (Corner Management PropertyManager) 縮放至選定轉角

### 優勢

通過簡化的用戶體驗，輕鬆構建和修改更複雜的結構。

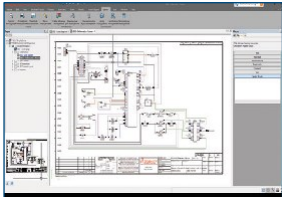


## 7 電氣佈線

- 創建連接電線或電纜芯線的多回路接頭。
- 通過查看圖形橫截面，可清晰地看到線束分段。
- 調整連接器的方向，使其與所選平面平行，從而改進電氣佈線設計。

### 優勢

利用扁平化、調整方向和顯示電線與連接器的新選項，處理更複雜的電氣佈線方案。



## 8 電氣設計

- 在任何電氣專案圖紙中包含 BOM 和電線清單等報告表。
- 在可動態插入原理圖的標籤中顯示元件的連接資訊。
- 根據 MS® Excel 試算表中的電氣資料自動創建更好的原理圖。

### 優勢

更快地創建資訊更豐富的電氣文檔，同時減少錯誤。



## 9 基於模型定義 (MBD)

- 查看 3D PDF 檔中的元件尺寸，包括特徵尺寸、參考尺寸和 DimXpert™ 注釋。
- 通過擴展的特徵識別功能，更快地細化楔形特徵。

### 優勢

通過查看裝配體中的所有尺寸，以三維方式更清晰地表達您的設計。裝配體中的所有尺寸。



## 10 SOLIDWORKS Visualize\*

- 利用恒星物理校正渲染器製作照片般逼真的渲染效果，提供深度學習人工智慧去噪器，實現最佳渲染性能。
- 使用顏色選擇器和色塊調色板以更多方式定義顏色。
- 在預覽渲染模式下，查看基於物理的渲染 (PBR) 材質的顯示改進等。
- \*為獨立產品

### 優勢

在預覽渲染模式下，體驗更好的真實渲染效果，以及更高的渲染性能和更簡便的色彩定義方法。



SolidWizard  
實威國際

台北 TEL: 886-2-2795-1618  
新竹 TEL: 886-3-657-7388  
台中 TEL: 886-4-2475-8008  
台南 TEL: 886-6-384-0678

高雄 TEL: 886-7-537-1919  
天津 TEL: 86-22-2745-1357  
蘇州 TEL: 86-512-6878-6078  
上海 TEL: 86-21-6326-3589

寧波 TEL: 86-574-2791-0688  
廈門 TEL: 86-592-2213-168  
東莞 TEL: 86-769-2202-6658