

# 分布式数据管理

## 使用 SOLIDWORKS MANAGE 简化数据管理



### 解开数据管理的一团乱麻

产品开发生态系统的核心就是让每一步流程都实现更好的交流。产品开发管理起来非常复杂，因为从设计、工程和制造到采购、市场和销售，该流程几乎涉及企业的各个领域。如果每个团队都有自己的一套项目管理工具、文件和图片，需要各类不同的仪表板和报告，则会让整个流程变得更加复杂。这种复杂性已成为企业在实现全面的数据管理以及实施更智能的制造方法时所面临的障碍。

## 分布式数据管理—企业级的解决方案

通过分布式数据管理，内部和外部用户都可使用任意设备，通过浏览器随时随地上网访问和编辑最新文件，其中包括材料明细表 (BOM)、项目时间线以及各种流程。随着 SOLIDWORKS® 2018 的推出，数据管理现已集成到扩展后的 SOLIDWORKS 生态系统之中。

SOLIDWORKS Manage 将 Windows® 资源管理器界面的易用性和熟悉性与多种先进功能融为一体，使得团队能够管理时间线和资源、复杂的业务流程以及高级项目管理。

SOLIDWORKS Manage 取代了企业在管理工程资源和流程时可能用到的各种互不相连的孤立工具。它与多种现有工具兼容，而且能够更加高效和有效地保持企业信息的完整性。

现在借助 SOLIDWORKS Manage，企业可以在同一个设计生态系统中规划项目的每个阶段、分配资源和任务并附加所需的文档。当用户完成自己的任务后，将自动更新项目进度。此外，项目经理还可充分利用强大的仪表盘功能，通过一个简单易懂的界面查看关键信息。

数据分布管理通过鼓励创新、缩小成本、杜绝错误和冗余以及加快产品上市速度，可为企业带来多重商业优势。同时，它能够在整个企业内轻松部署和使用。SOLIDWORKS Manage 拥有自己的用户界面，不过用户也可以使用通过 PDM Professional 所集成的 Windows® 资源管理器。SOLIDWORKS Manage 通过集成 Windows 资源管理器，让用户能够像浏览文件一样访问和处理文件数据。



## 为什么分布式数据管理系统是您的首选系统？

### 这是兼具设计数据存储和管理功能的单一系统

使用产品数据管理 (PDM) 系统的制造商，并非偶尔使用 Excel 等其他系统或应用程序作为补充工具管理 BOM 或项目数据。这种零散的方法既混乱又易错，而且经常会导致数据或规范丢失。SOLIDWORKS Manage 通过提供一个单一平台，使用更加先进的功能将各种基于文件的产品数据连接在一起，解决了这一难题。

有些制造商为了填补数据管理的鸿沟，花大价钱引入产品生命周期管理 (PLM) 解决方案，但却发现这些成本高昂的投资，未能带来合理回报。SOLIDWORKS Manage 提供简化的且易于实施和使用的数据管理工具集，是这些低使用率 PLM 系统的理想替代方案。对于 SOLIDWORKS PDM 现有用户，由于不存在数据迁移的麻烦，可以快速、轻松地实现 SOLIDWORKS Manage 过渡。



“SOLIDWORKS Manage 提供了产品开发流程所需的各种支持工具和功能。它兼具易用的管理功能以及强大的项目和变更流程管理工具。”

### 这是审阅时间线和资源的更好方法

很多公司都会通过运行基于时间的项目来开发新产品或实施计划，这些项目会历时数天、数周甚至数月。或者，他们会使用诸如 Microsoft® Project、Excel 或 Primavera 等产品来帮助管理项目。由于这些都是独立的系统，很难将现行的设计数据关联起来，并为用户提供全面视图以了解自己需要完成的工作。SOLIDWORKS Manage 将这些孤立的功能整合到同一个视图之中，让您能够更加轻松地看出还需要处理哪些工作。

### 它能够创建一套全面而又准确的材料明细表 (BOM)

当我们在 CAD 工具内创建 BOM 时，所得到的 BOM 可能无法代表完整的产品，因为像包装、标签、软件或说明书等元素也都属于完整的 BOM 必不可少的组成部分。有些公司使用 MRP/企业资源规划 (ERP) 系统来构建产品的完整 BOM。其他一些公司则通过将 PDM 或 PLM 系统电子化连接到 ERP，以推送 BOM 信息。还有一些则是手动将数据输入到 ERP 系统中。借助 SOLIDWORKS Manage，您可以使用 CAD 和非 CAD 文件数据与那些尚无关联文件的物品项一起创建和编辑完整的 BOM。

## SOLIDWORKS Manage 的仪表板和报告工具更易于理解

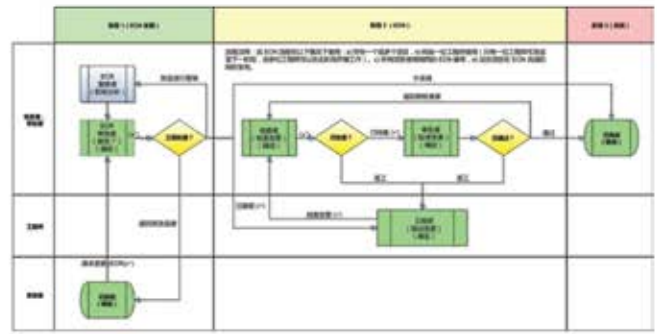
PDM 系统（例如 SOLIDWORKS PDM Professional）通常具有电子工作流功能，该功能主要专注于文档（工程图）审批以及工程变更。当然，对于那些涉及临时审批人、用户任务、有效日期以及外部参与者的工程变更请求、订单以及通知而言，制造商会有更加复杂的需求。在这种情况下，SOLIDWORKS Manage 强大的流程管理功能可帮助您解决耗时的数据收集难题。SOLIDWORKS Manage 内嵌功能强大的仪表板和报告工具，能够提取系统各方面的数据，并以方便快捷的方式向您提供。

### 更智能的数据管理

在 21 世纪，制造商想要继续保持竞争优势，必须掌握新型的制造、管理和交流方式，而这正是“分布式数据管理”理念存在的契机。这种理念重视各个层面的交流和协作，着眼于更大格局，以使流程变得顺畅并促进信息的流动。

要构建一套分布式数据管理生态系统，最简单的方法之一就是引入成熟而又简单的管理软件。通过将规划、跟踪和信息分享融合到同一个系统之中，SOLIDWORKS Manage 的目的极其单纯：无论您是在企业内部还是外部，都能够以更大的信心和更快的速度完成所进行的项目。SOLIDWORKS Manage 不仅是一款新工具，它还是一种覆盖整个组织的更智能的数据采集、分享和联合方法。

访问 <https://launch.solidworks.com.cn>，了解关于 SOLIDWORKS 2018 以及我们全部解决方案流程的更多信息



我们的 3DEXPERIENCE 平台为我们服务于 12 个行业领域的品牌应用程序提供了技术驱动，同时提供了一系列丰富的行业解决方案经验。

3DEXPERIENCE® 公司达索系统为企业和用户提供一个可持续构想创新产品的虚拟空间。本公司全球领先的解决方案转变了产品的设计、生产和支持方式。达索系统协作解决方案促进社会创新，实现了更多通过虚拟世界改善现实世界的可能性。本集团为 140 多个国家/地区、各行各业、不同规模的 210000 多家客户带来价值。更多信息，请访问 [www.3ds.com/zh](http://www.3ds.com/zh)。



©2017 Dassault Systèmes. 保留所有权利。3DEXPERIENCE®、罗盘股份、3DS 徽标、CIRIA、SOLIDWORKS、ENOVIA、EXALTER、3DVIA、3DSWAM、BIOVIR、NETVIBES、IFW 和 3DEXCLITE 是法国的达索企业（"société européenne"）Dassault Systèmes（在开尔曼商业注册处注册，注册编号为 B 322 506 440）或其在美国及其他国家（地区）的子公司或关联公司的注册商标。其他所有商标均归各自所有者所有。在使用任何 Dassault Systèmes 或其子公司的商标之前应获得书面批准。MKIPDMARTC450617

官网地址: [solidwizard.com.cn](http://solidwizard.com.cn)  
客服微信: [swtc-solidwizard](https://www.solidwizard.com)  
咨询电话: 021- 63263089  
市场信箱: [mkt@swtc.com](mailto:mkt@swtc.com)  
技术服务: [800@swtc.com](mailto:800@swtc.com)

公司分布: 上海、苏州、宁波、东莞、厦门、天津  
获取更多行业资讯, 关注实威国际研成贸易:



点击这里  
联系我们

