

CAMWorks 多轴加工

CAMworks"

一款HCL技术的产品

用于加工复杂形状

- **CAMWorks多轴加工** 使车间和制造设施能够充分利用4/5轴数控机床，提供更高的生产率、设备灵活性和更高的质量。CAMWorks多轴加工在复杂形状上创建刀具路径，这些形状在三轴机器上需要进行多个设置，在多轴加工中可以通过一个设置进行加工，包括汽车端口精加工、叶轮、涡轮叶片、切削工具、需要修整/去毛刺的零件、底切加工等等。

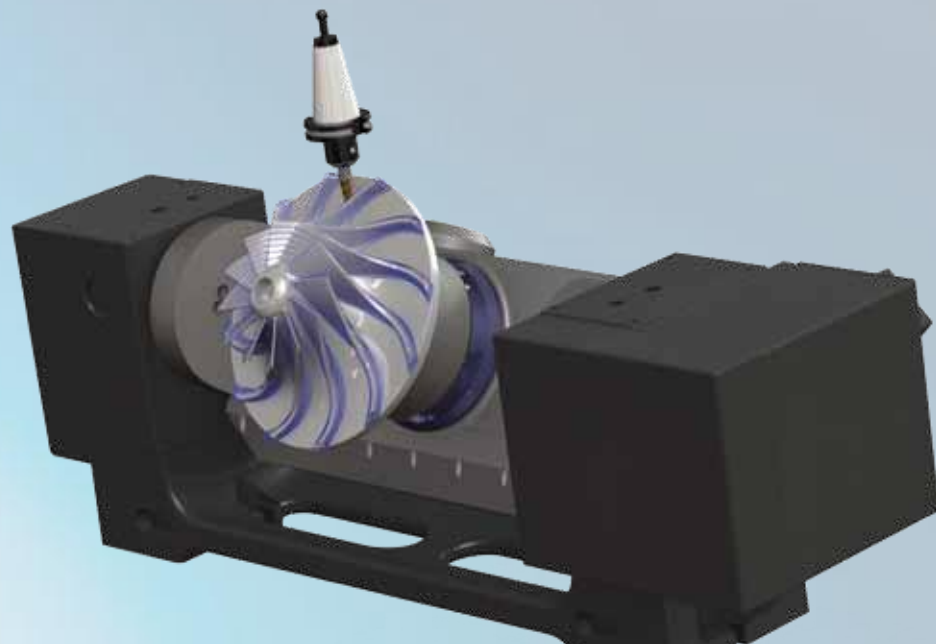


- **基于知识的加工** 允许您使用技术数据库捕获和重用程序员和机械师的最佳实践，将编程时间减少80%，并提供公司拥有的数据库来存储员工的知识和技能。
- **完整模型到刀具路径的关联性** 会自动更新刀

具路径和CAM数据，以适应对模型所做的设计更改。

- **无缝集成** 意味着SolidWorks内部设计模型和CAM模型是同一个文件，且有相似的界面，具有相同的直观菜单、工具栏和视图操作，使用户能够快速掌握软件。
- **缩短循环时间** 可以使用更短的切削刀具，因为刀具可以倾斜以调整刀具和零件之间的角度。较短刀具的刚性增强，使您能够利用高速选项以更高的速度加工，而不会损失精度。
- **改进表面光洁度** 生成5轴切削刀具路径而不是传统的3轴刀具路径可以减少切削道次并改善表面光洁度。
- **延长刀具寿命** 可以优化刀具与表面之间的角度；可以在接触点处实现恒定的刀片负载和高进给速率。从而提高了表面光洁度并延长刀具寿命。

- **高质量零件** 以前需要多个设置，在多轴加工中可以在一次设置中同时控制旋转轴进行加工。除了节省时间外，一次设置还可以提高零件的质量和精度，并消除在多次设置过程中可能出现的错误。
- **高级粗加工** 选项包括垂直于表面的多次切削、沿刀具轴的多次切削深度和全5轴切入粗加工。
- **碰撞检测** 会检查每个刀具路径和曲面，以确定刀尖、刀轴或刀架是否发生碰撞。在每个计算出的刀具位置进行检查。可以定义一组



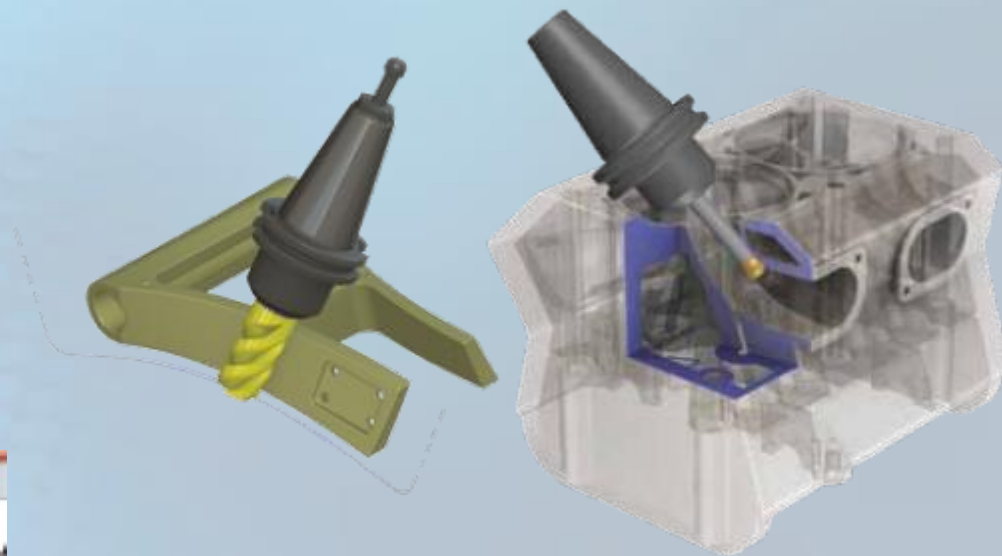
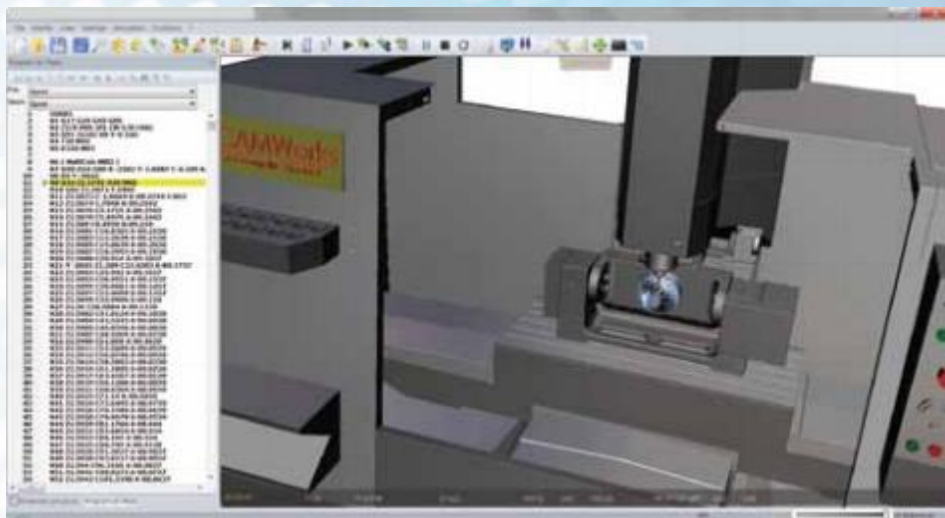
CAMWorks 多轴加工

CAMworks™

一款HCL技术的产品

曲面，每组曲面都有自己的避让策略。

- **3轴底切加工** 使用棒棒糖型刀具和键槽刀具对复杂零件进行加工。
- **叶轮叶片加工** 为加工叶轮叶片提供了更多控制选项。
- **余料加工** 选项利用现有的毛坯几何形状，最大限度地减少粗加工过程中的空切。
- 提供了许多简单易行的真空成型或纤维增强塑料零件修整选项。



- **机床模拟*** 提供了完整的机床刀具真实模拟，可以检查刀具和机器部件之间的碰撞。
- **真正的G代码验证*** 在机器上运行真实G代码之前对其进行验证。该模拟显示了基于CAMWorks中生成的G代码和CAD模型的刀具路径。

* 这些是可选的产品



你好，我来自实威国际工程部。我们帮助以技术为主导的组织以创新的产品和解决方案进入市场。我们与客户合作，打造世界一流的产

品，并创建相关的解决方案交付生态系统，以帮助实现市场领导地位。我们为客户开发工程产品、解决方案和平台，

涵盖航空航天和国防、汽车、消费电子、在线、工业制造、医疗设备、网络和电信、办公自动化、半导体以及服务器和存储。

有关更多详细信息，请联系：

Email: 800@swtc.com

电话: +86 21 63263589

访问我们的网站: <http://solidwizard.com.cn>

 **SolidWizard**
实威国际·研威贸易

HCL